

УТВЕРЖДЕНО:

Директор МБОУ «СОШ № 28 с углубленным изучением отдельных предметов имени А.А.Угарова»

Г.В. Марчукова

приказ от «28» августа 2018 года № 723

ПАСПОРТ ДОСТУПНОСТИ
объекта социальной инфраструктуры (ОСИ) № 171/1

1. Общие сведения об объекте

- 1.1. Наименование (вид) объекта – муниципальное бюджетное общеобразовательное учреждение «Средняя общеобразовательная школа № 28 с углубленным изучением отдельных предметов имени А.А. Угарова».
- 1.2. Адрес объекта - 309530 Белгородская обл., г.Старый Оскол, мкр.Макаренко, д.36А.
- 1.3. Сведения о размещении объекта:
 - отдельно стоящее здание 3 этажей, 5940, 6 кв.м;
 - часть здания _____ этажей (или на _____ этаже), _____ кв.м.
 - наличие прилегающего земельного участка (да, нет); 26,837км²
- 1.4. Год постройки здания - 1990, последнего капитального ремонта - не проводился
- 1.5. Дата предстоящих плановых ремонтных работ: текущих - лето 2018 г., капитальных - не планируется

Сведения об организации, расположенной на объекте

- 1.6. Название организации (учреждения) (полное юридическое наименование согласно Уставу, краткое наименование) - муниципальное бюджетное общеобразовательное учреждение «Средняя общеобразовательная школа № 28 с углубленным изучением отдельных предметов имени А.А.Угарова» (МБОУ «СОШ № 28 с углубленным изучением отдельных предметов имени А.А.Угарова»).
- 1.7. Юридический адрес организации (учреждения) – 309530, Белгородская область, г.Старый Оскол, м-н Макаренко, дом 36А.
- 1.8. Основание для пользования объектом – (оперативное управление, аренда, собственность).
- 1.9. Форма собственности (государственная, негосударственная).
- 1.10. Территориальная принадлежность - федеральная, областная, муниципальная.
- 1.11. Вышестоящая организация (наименование)- управление образования администрации Старооскольского городского округа.
- 1.12. Адрес вышестоящей организации, другие координаты - 309514, Белгородская область, г.Старый Оскол, ул.Комсомольская, д.43

2. Характеристика деятельности организации на объекте
 (по обслуживанию населения)

- 2.1. Сфера деятельности (здравоохранение, образование, социальная защита населения, физическая культура и спорт, культура, связь и информация, транспорт, жилой фонд, потребительский рынок и сфера услуг, места приложения труда, другое)- образование.
- 2.2. Виды оказываемых услуг – предоставление начального общего, основного общего, среднего общего образования, дополнительного образования.
- 2.3. Форма оказания услуг: (на объекте, с длительным пребыванием, в т.ч. проживанием, на дому, дистанционно) – на объекте, на дому.
- 2.4. Категории обслуживаемого населения по возрасту: (дети, взрослые трудоспособного возраста, пожилые, все возрастные категории) – дети

2.5. Категории обслуживаемых инвалидов: инвалиды, передвигающиеся на коляске, инвалиды с нарушениями опорно-двигательного аппарата; нарушениями зрения²; нарушениями слуха, нарушениями умственного развития – инвалиды с нарушениями опорно-двигательного аппарата, нарушениями зрения;

2.6. Плановая мощность: посещаемость (количество обслуживаемых в день), вместимость, пропускная способность - 1148 чел. в день.

2.7. Участие в исполнении индивидуальной программы реабилитации инвалида, ребенка-инвалида (да, нет)

3. Состояние доступности объекта

3.1. Путь следования к объекту пассажирским транспортом - проезд маршрутным такси № 6,18, 25, 33 до остановки «Строительная», № 2, 3, 14 до остановки «Макаренко».
(описать маршрут движения с использованием пассажирского транспорта)

наличие адаптированного пассажирского транспорта к объекту – нет.

3.2. Путь к объекту от ближайшей остановки пассажирского транспорта:

3.2.1. Расстояние до объекта от остановки транспорта - 300 м.

3.2.2. Время движения (пешком) - 4 мин.

3.2.3. Наличие выделенного от проезжей части пешеходного пути - да, нет

3.2.4. Перекрестки: нерегулируемые; регулируемые, со звуковой сигнализацией, таймером - нет.

3.2.5. Информация на пути следования к объекту: акустическая, тактильная, визуальная; нет.

3.2.6. Перепады высоты на пути: есть, нет

Их обустройство для инвалидов на коляске: да, нет

3.3. Организация доступности объекта для инвалидов - форма обслуживания*

№ п/п	Категория инвалидов (вид нарушения)	Вариант организации доступности объекта (формы обслуживания)*
1.	Все категории инвалидов и маломобильных групп населения	
	в том числе инвалиды;	
2.	передвигающиеся на креслах-колясках	Б
3.	с нарушениями опорно-двигательного аппарата	Б
4.	с нарушениями зрения	Б
5.	с нарушениями слуха	ДУ
6.	с нарушениями умственного развития	ДУ

* указывается один из вариантов: «А», «Б», «ДУ», «ВНД»

3.4. Состояние доступности основных структурно-функциональных зон

№ п/п	Основные структурно-функциональные зоны	Состояние доступности, в том числе для основных категорий инвалидов**
1.	Территория, прилегающая к зданию (участок)	ДП-И (к,о,с,у) ДУ (г)
2.	Вход (входы) в здание	ДП-И (к,о,с,у) ДУ (г)
3.	Путь (пути) движения внутри здания (в т.ч. пути эвакуации)	ДУ (у,г) ВНД (к,с,о)
4.	Зона целевого назначения здания (целевого посещения объекта)	ДЧ-И (г,с,у)
5.	Санитарно-гигиенические помещения	ДУ

6.	Система информации и связи (на всех зонах)	ВНД
7.	Пути движения к объекту (от остановки транспорта)	ДУ

** Указывается: ДП-В - доступно полностью всем; ДП-И (К, О, С, Г, У) - доступно полностью избирательно (указать категории инвалидов); ДЧ-В - доступно частично всем; ДЧ-И (К, О, С, Г, У) - доступно частично избирательно (указать категории инвалидов); ДУ - доступно условно, ВНД - временно недоступно

3.5. ИТОГОВОЕ ЗАКЛЮЧЕНИЕ о состоянии доступности ОСИ: - ДУ - доступно условно

4. Управленческое решение

4.1. Рекомендации по адаптации основных структурных элементов объекта

№ п/п	Основные структурно-функциональные зоны объекта	Рекомендации по адаптации объекта (вид работы)*
1.	Территория, прилегающая к зданию (участок)	Индивидуальное решение с ТСР
2.	Вход (входы) в здание	Текущий ремонт, индивидуальное решение с ТСР
3.	Путь (пути) движения внутри здания (в т.ч. пути эвакуации)	Текущий ремонт
4.	Зона целевого назначения здания (целевого посещения объекта)	Текущий ремонт
5.	Санитарно-гигиенические помещения	Индивидуальное решение с ТСР
6.	Система информации на объекте (на всех зонах)	Не нуждается
7.	Пути движения к объекту (от остановки транспорта)	Индивидуальное решение с ТСР
8.	Все зоны и участки	Текущий ремонт, индивидуальное решение с ТСР

*указывается один из вариантов (видов работ): не нуждается; ремонт (текущий, капитальный); индивидуальное решение с ТСР; технические решения невозможны - организация альтернативной формы обслуживания

4.2. Период проведения работ - _____
(указывается наименование документа: программы, плана)

В рамках исполнения работы не планируются

4.3. Ожидаемый результат (по состоянию доступности) после выполнения работ по адаптации ДЧ-В
Оценка результата исполнения программы, плана (по состоянию доступности)

4.4. Для принятия решения требуется, не требуется (нужное подчеркнуть)

Имеется заключение уполномоченной организации о состоянии доступности объекта (наименование документа и выдавшей его организации, дата), прилагается

4.5. Информация размещена (обновлена) на Карте доступности www.zhit-vmeste.ru, дата _____
(наименование сайта, портала)

5. Особые отметки

Паспорт сформирован на основании:

1. Анкеты (информации об объекте) от « _____ » _____ 20 _____ г.,

2. Акта обследования объекта: № акта 171/1 от « _____ » _____ 2018 г.

3. Решения Комиссии _____ от « _____ » _____ 20 _____ г.



Фото 1



Фото 2



Фото 3



Фото 4



Фото 5



Фото 7



Фото 6

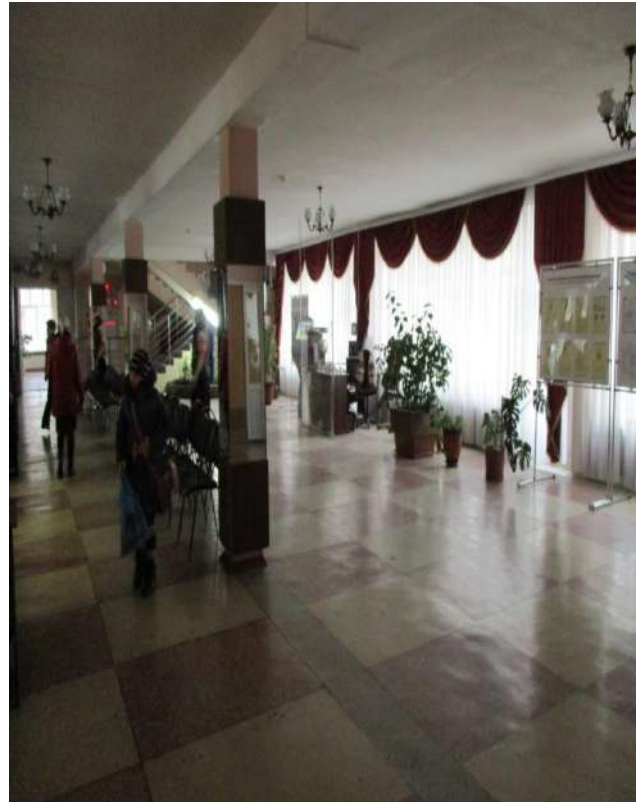


Фото 8



Фото 9

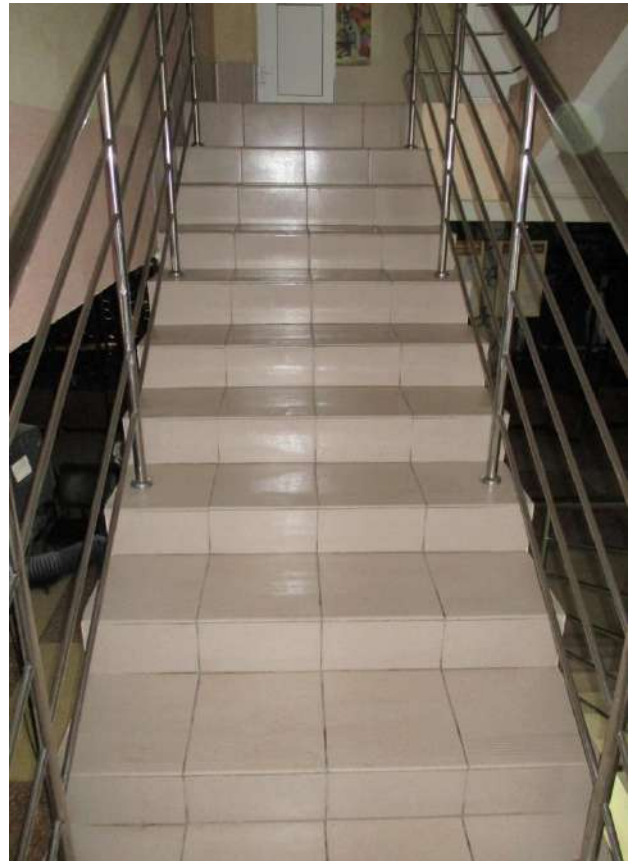


Фото 11



Фото 10



фото 12



Φοτο 13



Φοτο 15



Φοτο 14



Φοτο 16



Фото 17



Фото 19



Φοτο 18

Φοτο 20



Φοτο 21



Φοτο 23



Фото 22



Фото 24



Фото 25



Фото 27



Фото 26



Фото 28



Фото 29



Фото 31



Фото 30



Фото 32



Фото 33



Фото 34



Фото 35



Фото 36

